

**UN CONTESTO
SOSTENIBILE:**

**LEADERSHIP,
UMANITA' E
COCREAZIONE**

Relatore: Laura Penitenti – COCREA SA





Chi sono

**Esploratrice della possibilità
di liberare la magia che c'è in
ognuno di noi.**

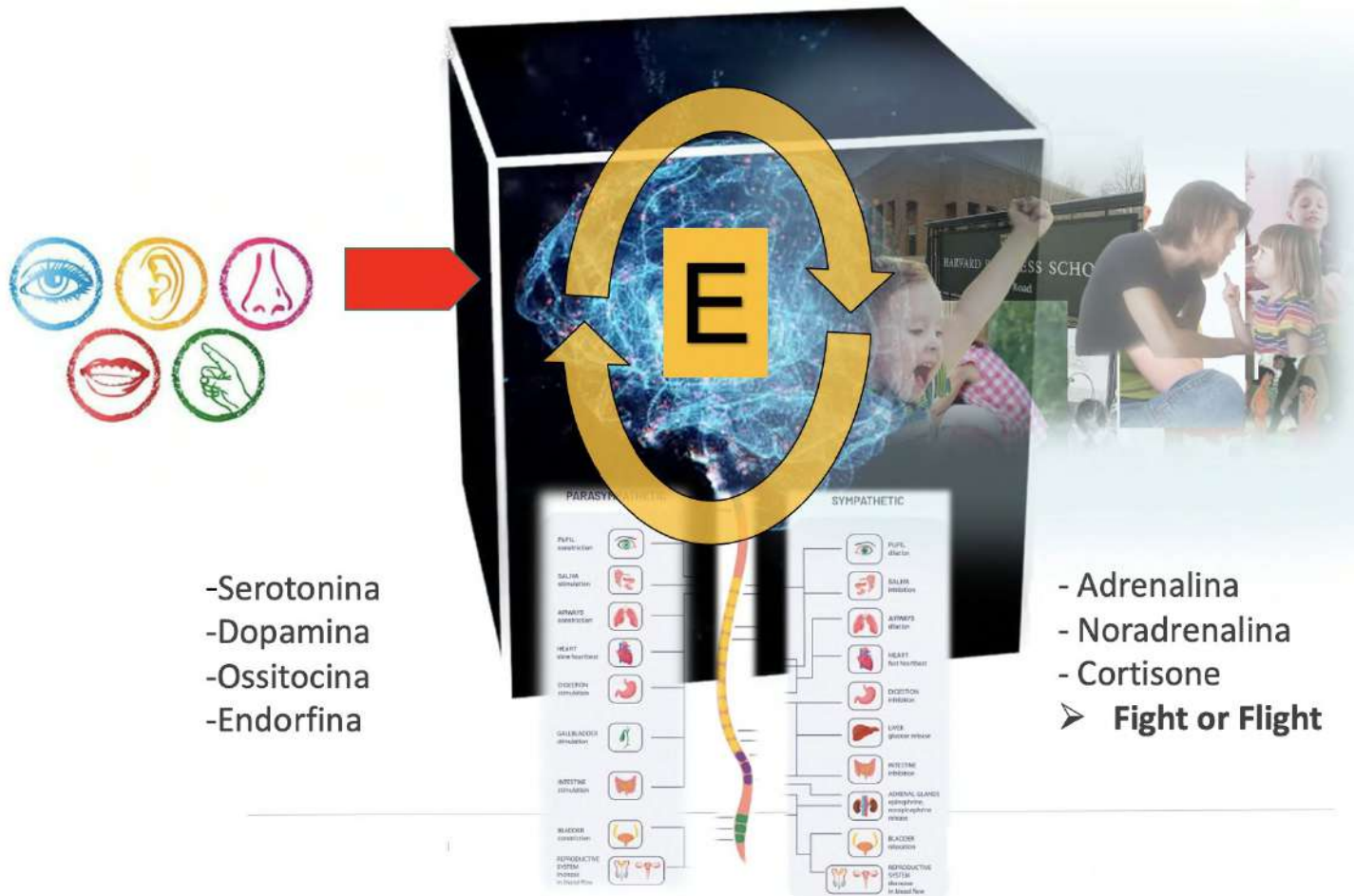
Come funziona il nostro cervello?

Il contesto e la situazione impattano su come funziona il cervello biologico:

- **Cosa sta succedendo?**
- **Come sta succedendo?**
- **Con chi?**
- **E perché?**

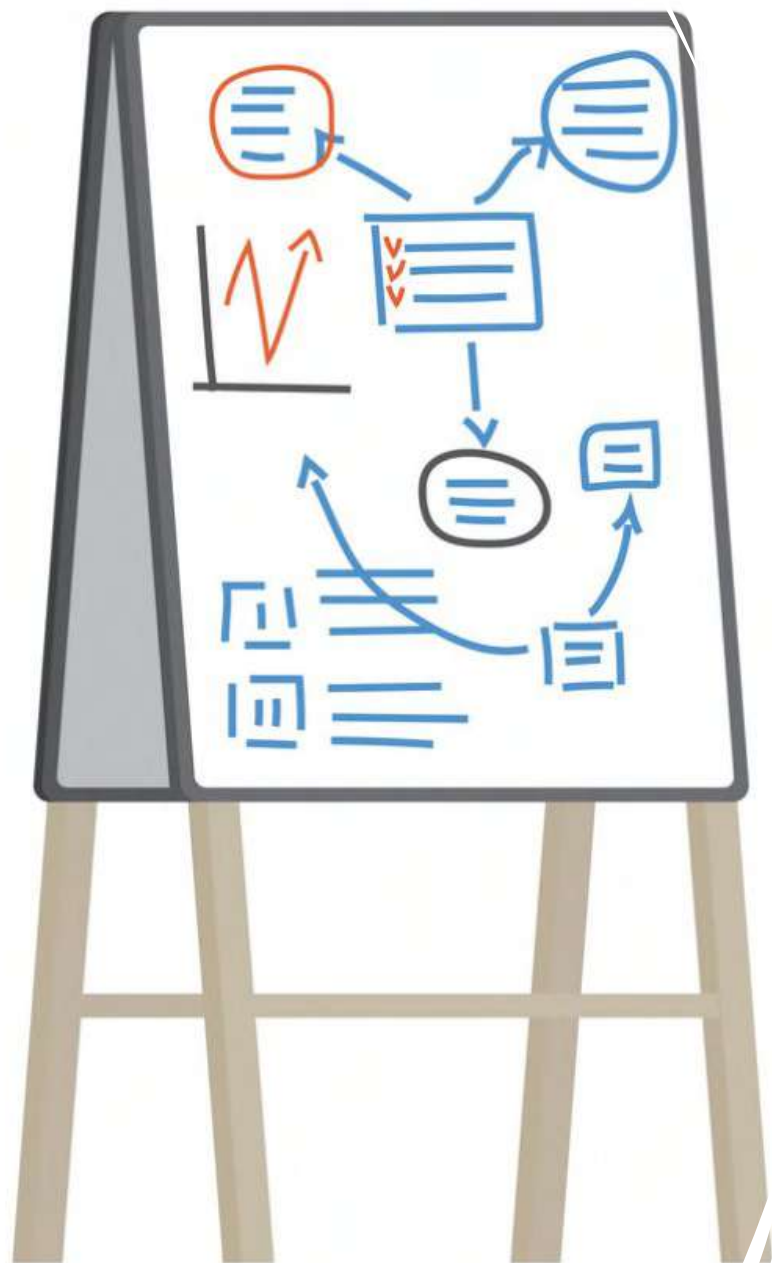


Qual è il focus?



- Risparmio di energia
- Il cervello prevede, simula e anticipa in funzione delle esperienze passate
- Attiva schemi predefiniti





Il manuale di istruzioni

Come creiamo gli schemi che ci guidano: le strategie automatiche del nostro ego che filtrano il nostro accesso alla realtà.

VEDIAMO QUELLO CHE CREDIAMO

Ogni cervello è unico

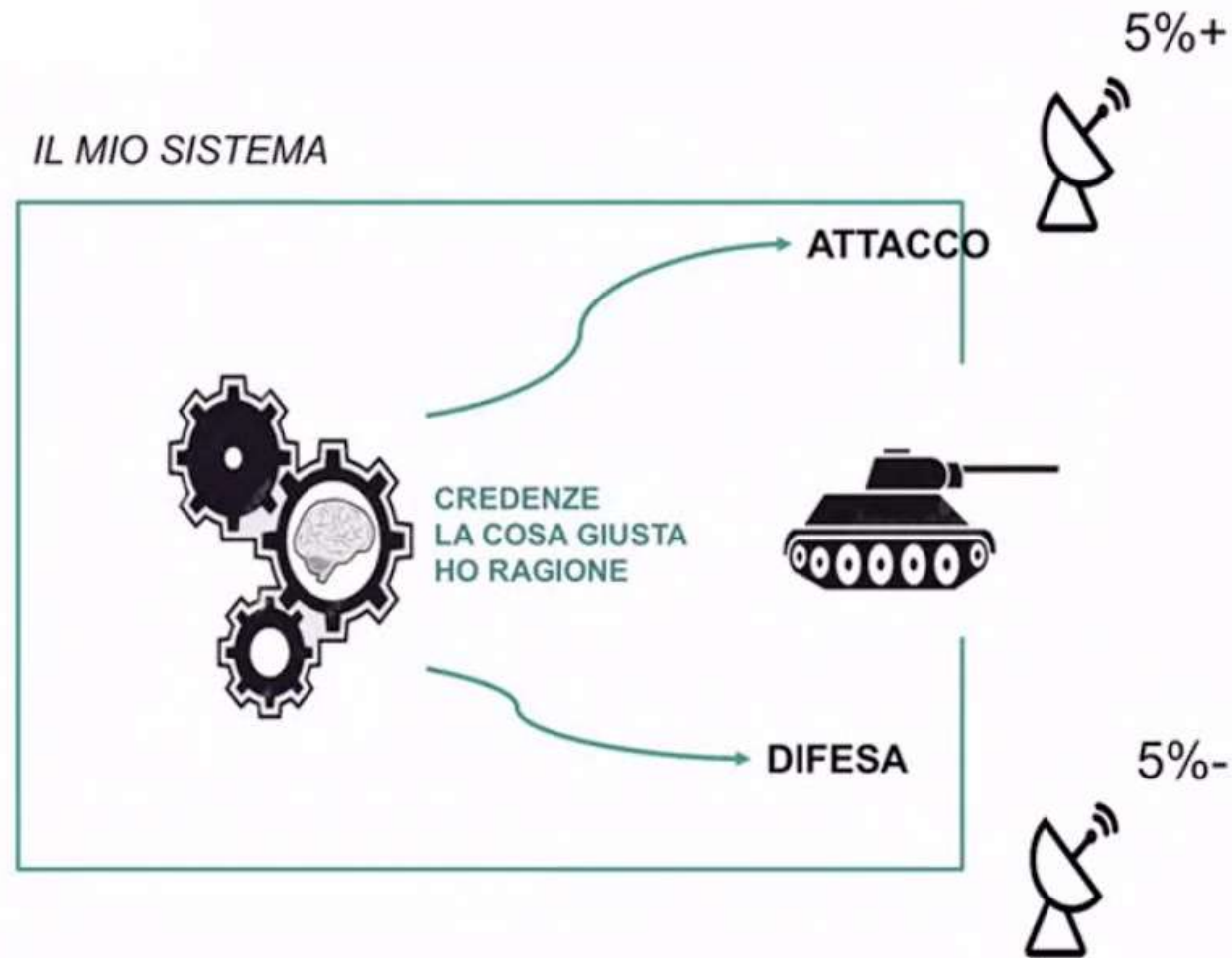
Siamo nel nostro storytelling interno: viviamo nel nostro film. Usiamo i dettagli di realtà dando un significato in base a quello che già sappiamo. Perdiamo la realtà, ci sfugge.



Il pilota automatico reattivo

La neocorteccia esegue strategie sopravvivenziali: combatto fuggo o freezzo

IL MIO SISTEMA



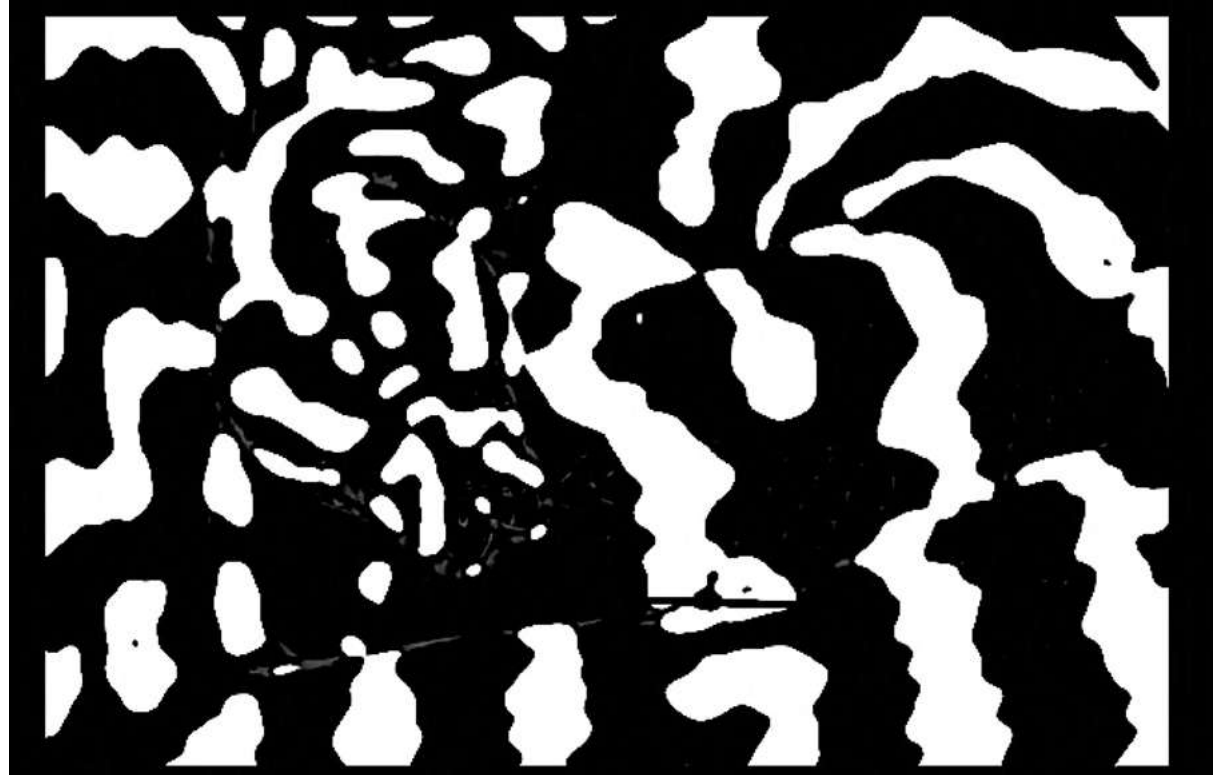
Il cervello è senza tempo

**Quello che è stato vero in
passato, è vero oggi e sarà
vero domani perché questo
funzionamento è la maggiore
garanzia di sopravvivenza...**



Rigidità e perdita di intelligenza

- Allarme (stare svegli e in allerta)
- Perdita di energia/eccitazione
- Disingaggio (il modo moderno di fuggire)
- Sensazione di Aver Ragione



Basta il 5% della realtà per:

- Perdere il presente, la realtà
- Ciò che voglio davvero rispetto alla cosa giusta
- E perdiamo molte nostre risorse e le nostre qualità
- Ci perdiamo gli altri che ci confermano essere un pericolo per noi



Unico e per definizione ... diverso

Ognuno di noi ha le sue
convinzioni/credenze
sviluppate con esperienze
personali e culturali e il
bisogno di avere ragione ...

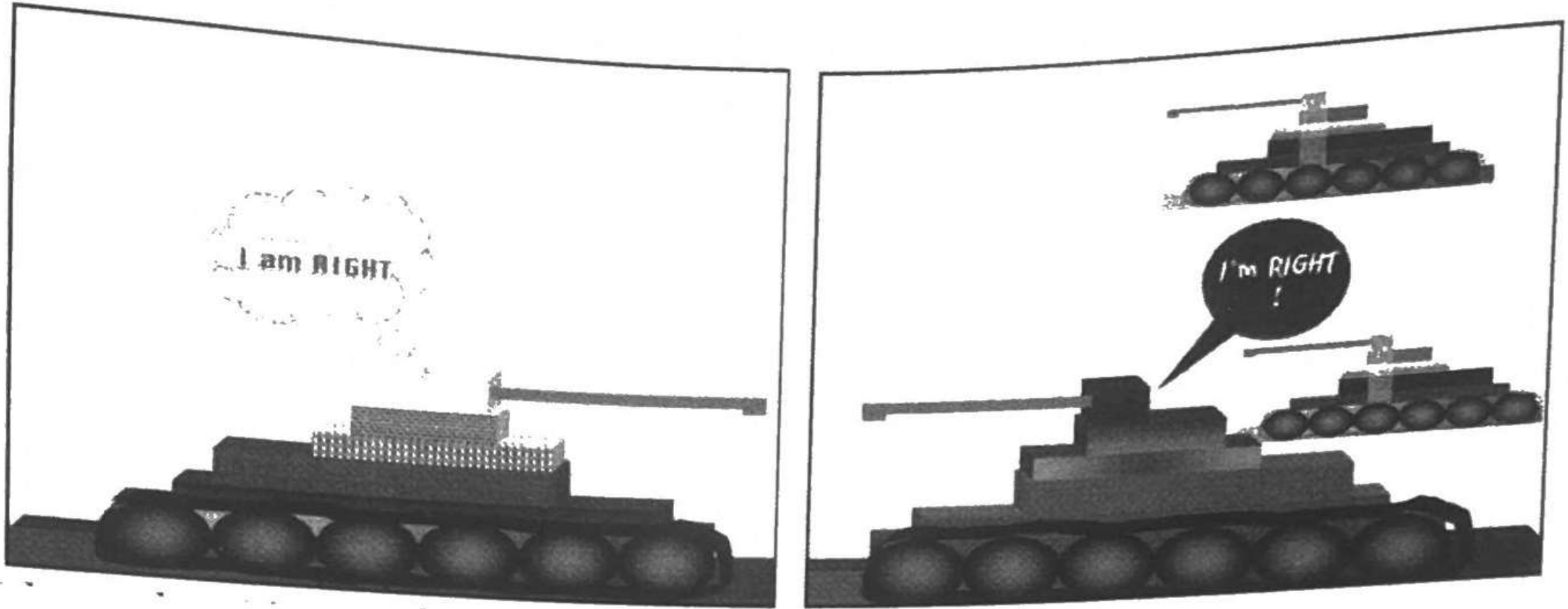




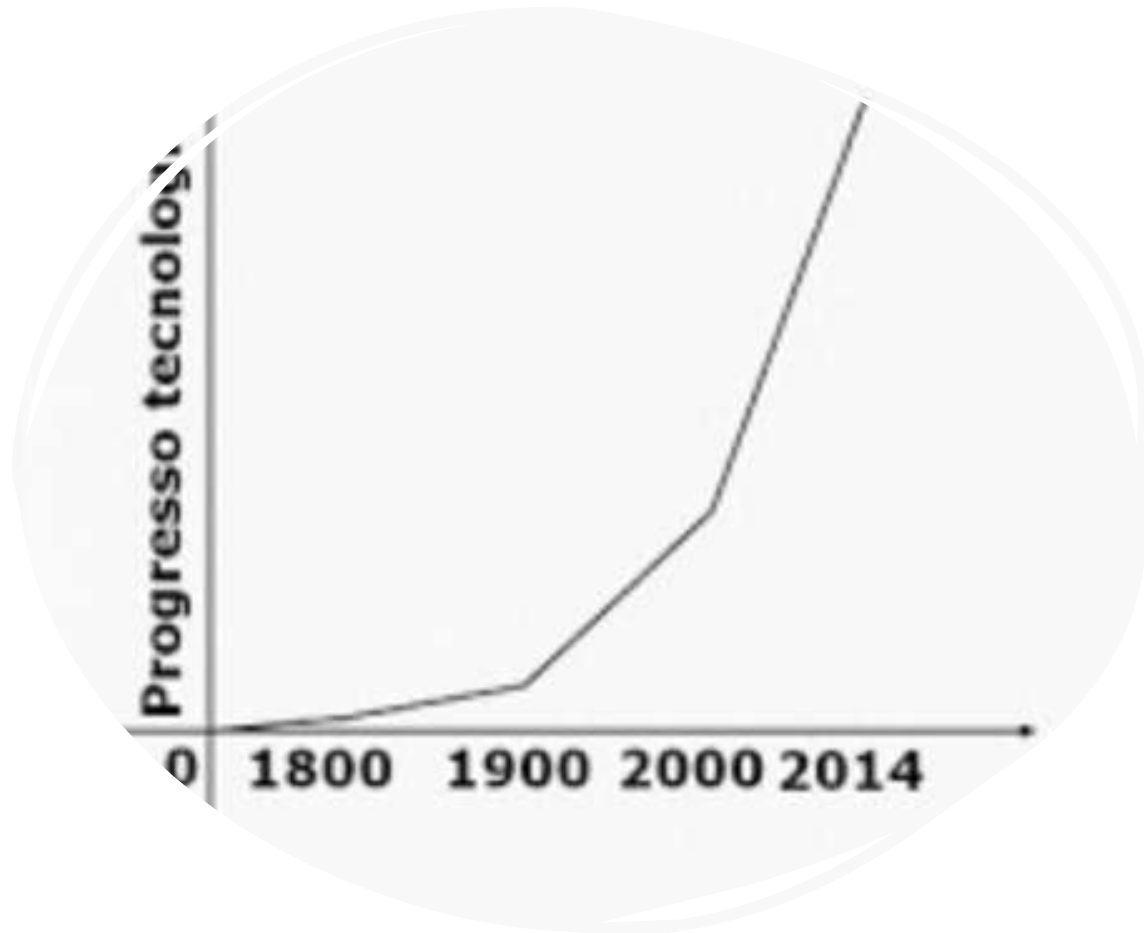
In ogni momento la mia percezione della realtà è quel piccolo box deformato attraverso tutte le lenti di quei magnifici layers.

La mia realtà

I filtri della realtà



La sfida della complessità

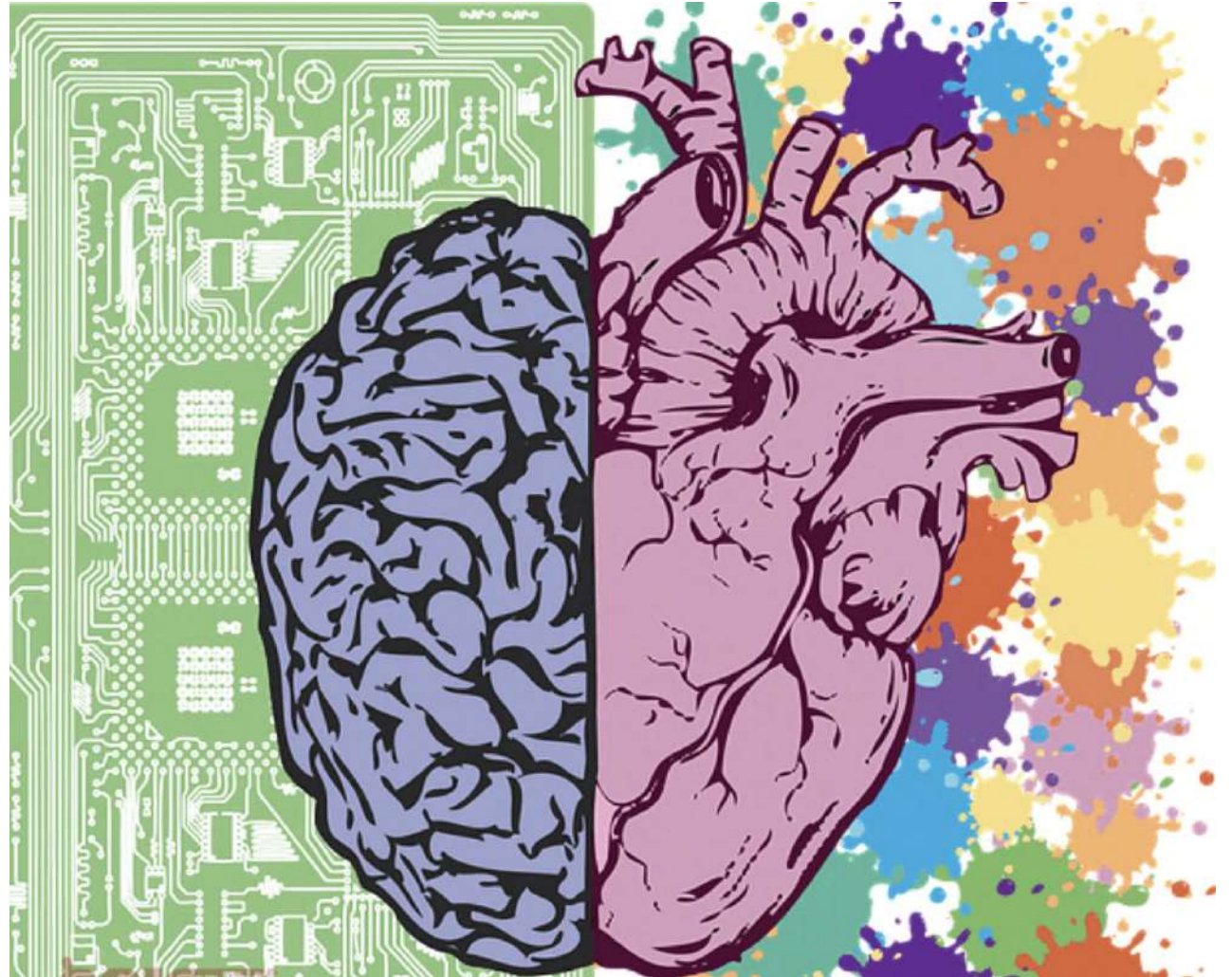


- La velocità del cambiamento è diventata esponenziale.
- L'esperienza che una volta era sinonimo di buona soluzione, comprovata, oggi non sempre funziona
- Abbiamo bisogno di cambiare approccio

Il cervello in Stato Creativo

Il cervello lavora in modo integrato raccoglie informazioni in modo attivo, consapevole e le rielabora al di fuori degli schemi sopravvivenziali.

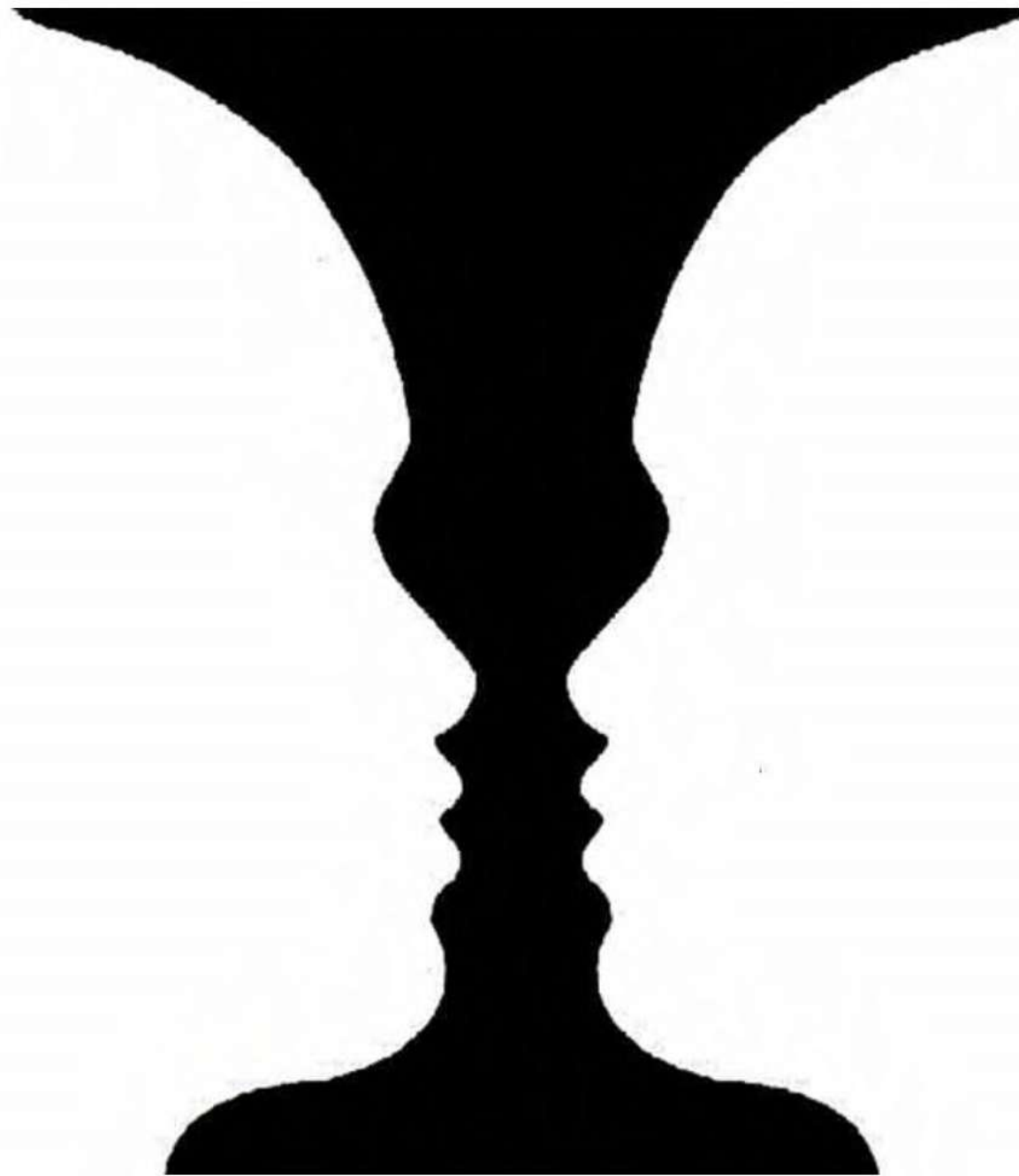
Integra le informazioni del cuore e si connette con le nostre profonde aspirazioni.



La teoria del comportamento razionale

La realtà	Pensieri	Emozioni	Azioni

Realtà
oggettiva
e realtà
soggettiva



*Cosa ci
siamo detti
fin qui*



Non fidatevi del vostro cervello..

Il nostro cervello vede solo un pezzo di realtà, quel poco che percepisce lo interpreta secondo schemi sopravvivenziali.



Fidatevi di voi

Se vi fiderete di voi, di chi siete (non delle vostre strategie di sopravvivenza) potrete andare incontro all'altro con fiducia, imparare a guardarlo come una risorsa per osare insieme qualcosa di grande.

Mettete il cervello al servizio delle vostre aspirazioni profonde. Dei vostri sogni dei vostri desideri.







Grazie
